



페어허브물류주식회사

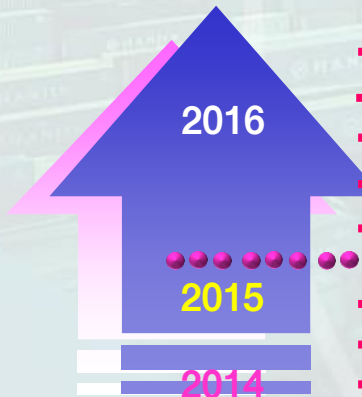
1 회사 소개

1) 법인 개요



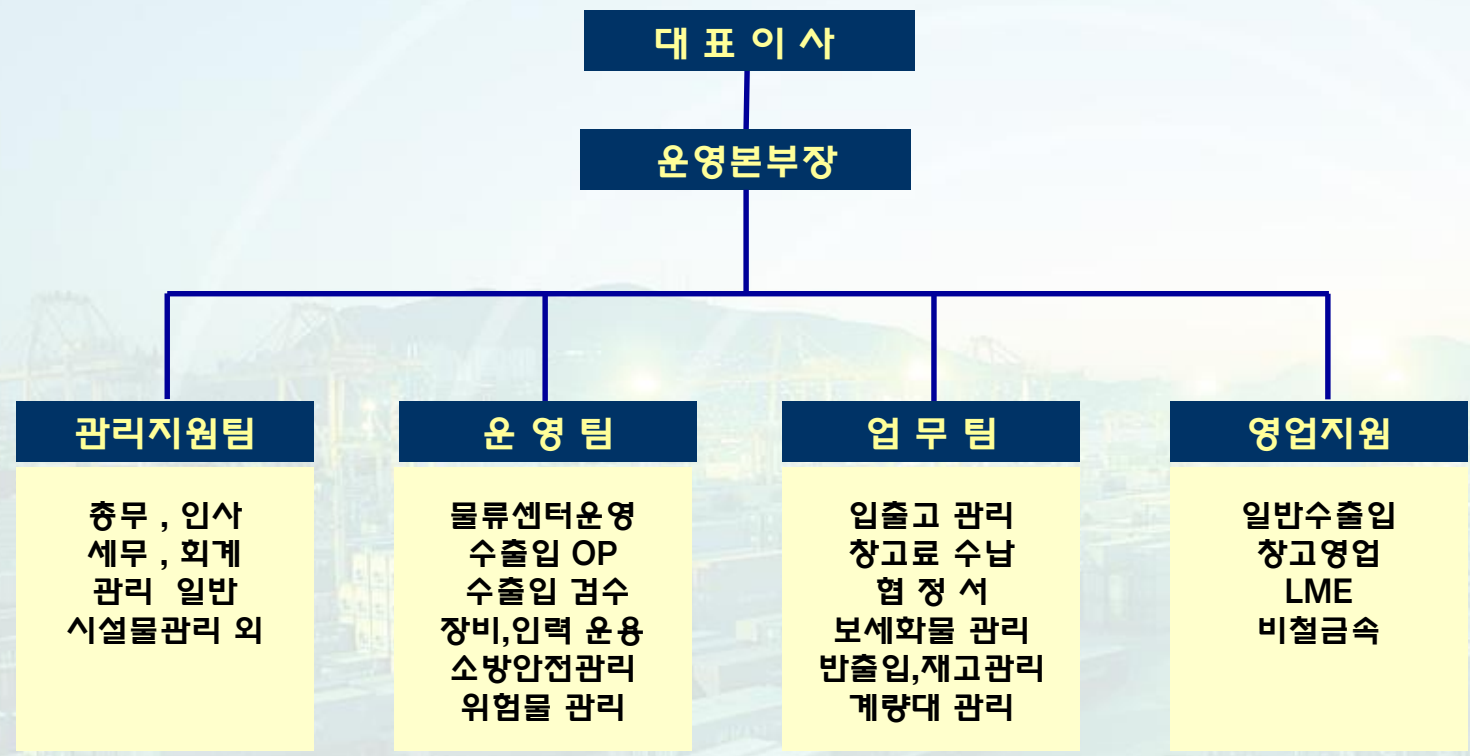
회 사 명	페어허브물류주식회사	
본사 소재지	경상남도 창원시 진해구 신항8로 321 (남문동)	
법인 설립일	2015.07.13.	
물류센터	총부지 면적	10,206평(33,738㎡)
	건축 연면적	4,796평(15,855.62㎡) - 일반창고 4,006평, 위험물W/H 170평,기타 130평
사업 개시일	2016.11.01.(부산신항 자유무역지역 입주기업체부호 : 03077099)	

2) 주요 경과



- 2016.11.05. GRAND OPENNING
- 2016.11.01. 부산항신항 배후단지입주기업체 관리부호 수득 (03077099)
- 2016.10.28. 부산항 자유무역지역 통제시설 운영시기 공고
- 2016.10.25. 페어허브물류 개장식 행사
- 2016.09.26. 건축물 사용 승인
- 2015.11.17. 물류센터 건축허가
- 2015.08.07. 부산항 신항 자유무역지역입주허가
- 2014.12.27. 부산항 신항 용동배후단지1-3차 입주기업체 우선협상대상자 선정

2 조직 및 업무 분장





3 시설 현황

1) 물류센터 현황

구 분	면적(㎡)	면적(평)	주 용 도	비 고
일반(평치) W/H	11,046.17㎡	3,342	콘솔,일반,함적	전면 스택킹도어
Dock W/H	2,198.17㎡	665	수입,보관	도크레벨러 4
Rack Zone	442.59㎡	134	특수화물	4단 256cells
위험물 W/H	607.55㎡	184	위험물	제4류(인화성액체)
야적장 및 통로	17,882.38㎡	5,409	컨테이너 외	
사무실 등 부대시설	1,561.14㎡	472	사무,경비동 외	본관3F,기계실 외
합 계	33,738㎡	10,206		

2) 기타 현황

수입식물류 검역장소 지정

수입식품등 보관업 영업등록

물류창고업 등록

계량증명업 등록

LME W/H 등록

재난배상책임보험

화재보험(건물,시설물)

창고업자 영업배상책임보험

건설기계 영업배상책임보험

3 시설 현황

3) 보안/화재/안전

- 전자보안/24H 무인경비(CCTV) 동작감지 녹화시스템과 365일 유인경비 감시체계 운영
- 불연 내화 소재, 열감지기, 포소화 스프링클러 소방, 24H 외부출동 시스템
- 매립지반 특성 고려한 “지능형 지반 및 구조물 모니터링” 시스템

보안 설비

- 전자보안
- 무인경비시스템(ADT CAPS)
- 24H CCTV 보안감시, 동작감지 녹화 SYSTEM
- 365일 24H 유인감시SYSTEM
- 출입통제관리



화재 감지/관리 설비

- 열감지기 화재경보
- 포소화 스프링클러SYSTEM
- 불연내화 소재
- 화재감시 외부출동 SYSTEM



지능형 지반 및 구조물 모니터링 시스템

신항 배후단지의 지반적 특성을 고려한 물류센터의 안정성 유지관리를 위해 지반 및 구조물의 미세한 변화도 감지, 확인할 수 있는 지능형 지반 및 구조물 모니터링 시스템을 구축 운용



3 시설 현황

4) 계량증명시스템

- 수출·입 화물의 중량 계량(Weighing) 자체 시행 시스템 구축.
- 컨테이너화물 총중량제(VGM) 시행에 따른 계량시스템 완비.



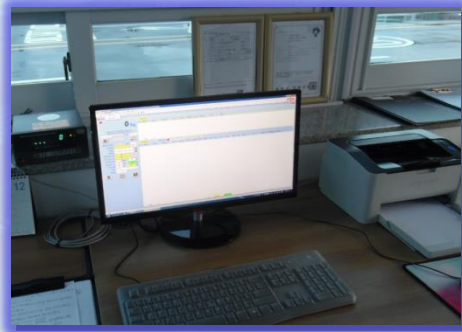
계량대



외부 인디케이터



계량증명업등록



계량시스템



검정확인서

4 장비 현황

보유장비 인프라

R/S (45Ton)	1 대
25T F/L	1 대 (공유)
16T F/L	1 대
4.5T F/L	9 대
3T F/L	9 대
합 계	21 대



High Reach Stacker

용도	Rack 화물 작업
최대적재중량	1200kg
최대적재높이	6.6m(4단 Rack)



R/S



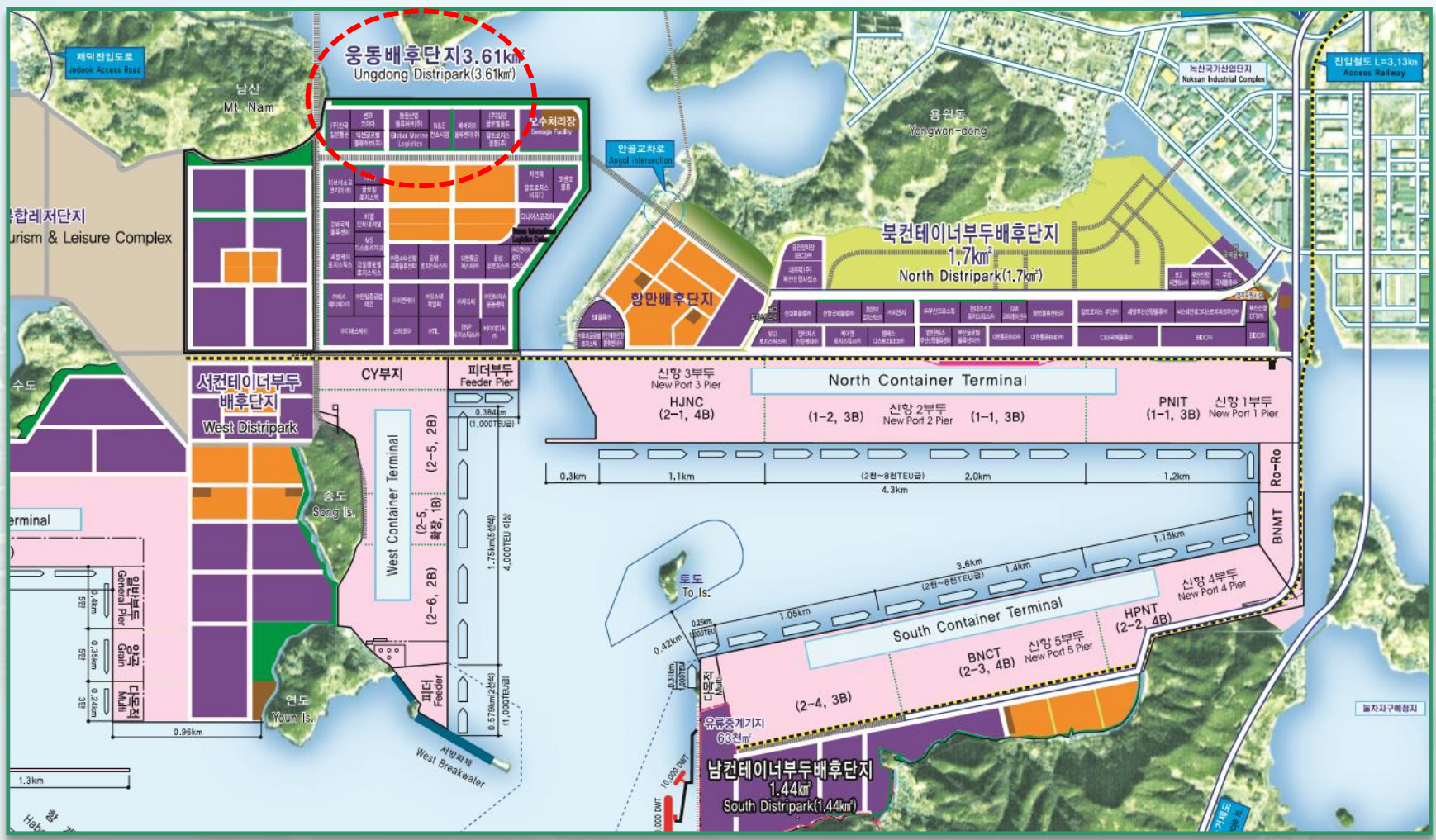
F/L



F/L

5 사업부지 위치도

1. 부산신항 용동배후단지(1-3차)



5 사업부지 위치도

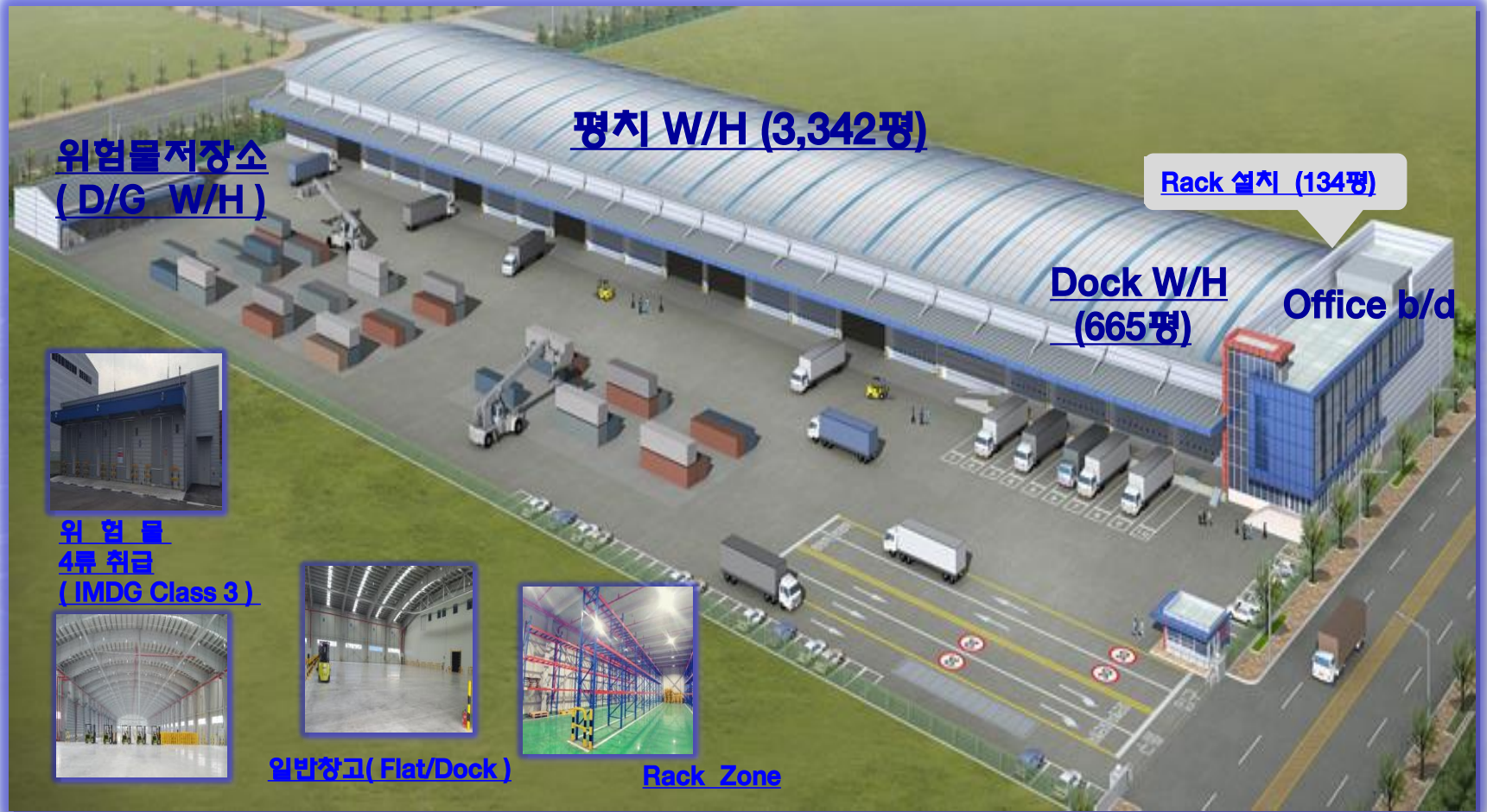
2. 물류센터 위치도

부산신항 개발계획도



6 물류센터 건축

물류센터 VIEW



7 사업계획 분야



■ 복합물류센터

- ◎ 일반화물, 위험물(4류-인화성액체/Class3) 등 다양한 화물 취급 가능
- ◎ 화주요구형 Rack 전용구획(134평, 4단-256cells)
- ◎ Inventory관리 및 WMS 정보제공
- ◎ 다양한 부가물류 서비스 → 분류, 라벨링, 포장, 조립, 혼재 등
- ◎ 화주맞춤형 서비스 → Palletizing, 포장, 검사업무 수행

■ 고객의 지역물류거점 역할

- ◎ 화주/업종별(콘솔) 공동물류센터 역할
- ◎ 콘솔화물의 지역물류거점(RDC)

■ 물류 Consulting 서비스

- ◎ 현상(Process, Cost, Lead Time 등)분석 → 진단 → New Process제안
 → 적용, 개선 → 신물류체계 구축 → 지속 개선, 효율화, 최적화

7 사업계획 분야



■ 국제운송/수출입 포워딩 서비스

- ◎ 주요선사, 항공사, 관계사, 주주사의 협력 Network를 통한 수출입화물의 International Freight Forwarding Service.
- ◎ 메이저급 해외 파트너와의 Network 연계 활용을 통한 콘솔화물 등 각종 화물의 운송과 고객 Needs에 부합하는 서비스 실현.



■ 수출입 제반 업무 연관 컨설팅 서비스 제공

- ◎ 전문인력, Know-how를 통한 물류관련 컨설팅, 상담.
- ◎ CY/CFS, 보세창고, 수출입 하역, 운송 등 연계업무 전반 서비스 제공.



■ 다양한 국내운송/수.배송 서비스

- ◎ 전국적 물류 INFRA 및 Network 협력사를 활용한 신속 정확한 운송서비스
- ◎ 컨테이너, Bulk, 일반화물, 택배 등의 다양한 운송 Mode 활용



8 I.F.F 공동물류 Model

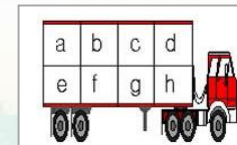
국내.외 I.F.Forwarder의 콘솔화물을 위한 공동물류센터로 활용 집하, 수출입, 함적 화물의 집하, 분류, 선별, 보관, 라벨링, 포장, (재)적입 등 부가물류 SVC를 제공하여 국내 화주에게 수.배송, 운송 또는 외국으로 (재)수출하는 물류업무 수행.



국내의 IFF (Local, 함적)



페어허브물류센터



국내 수.배송



해 의 수출



- 소량의 수출입 화물도 신항 물류센터에서 화주가 필요로 하는 부가물류서비스를 제공할 경우 신항의 지리적 이점과 국내의 다양한 부가물류기술 활용으로, 외국/함적화물의 유치는 물론 부가가치도 창출할 수 있는 Business Model.

감사합니다.

주 소 : 경남 창원시 진해구 신히8로 321(남문동)

전 화 : 055/548-8700 , Fax : 055/548-8739

H. Page : <http://www.fairhub.co.kr>

담 당 : 장수진 본부장 055-548-8750 CP : 010 -7137 -7259

e-mail : sjchang@fairhub.co.kr